



**SAN FELIPE DEL PROGRESO 3030**

**ESTADO ANALITICO DEL EJERCICIO DEL PRESUPUESTO DE EGRESOS DETALLADO - LDF  
CLASIFICACION POR OBJETO DEL GASTO (CAPITULO Y CONCEPTO)**

DEL 1 DE ENERO AL 31 DE DICIEMBRE DE 2021

( P E S O S )

CONCEPTO (c)	EGRESOS						SUB EJERCICIO
	APROBADO (d)	AMPLIACIONES / (REDUCCIONES)	MODIFICADO	DEVENGADO	PAGADO		
<b>I. Gasto No Etiquetado (I=A+B+C+D+E+F+G+H+I)</b>	<b>31,518,599.91</b>	<b>1,600,726.87</b>	<b>33,119,326.78</b>	<b>33,119,326.78</b>	<b>33,119,326.78</b>	<b>0.00</b>	
<b>A. SERVICIOS PERSONALES</b>	<b>27,048,022.79</b>	<b>-833,241.06</b>	<b>26,214,781.74</b>	<b>26,214,781.74</b>	<b>26,214,781.74</b>	<b>0.00</b>	
a1) REMUNERACIONES AL PERSONAL DE CARÁCTER PERMANENTE	13,408,304.40	-722,056.35	12,686,248.05	12,686,248.05	12,686,248.05	0.00	
a2) REMUNERACIONES AL PERSONAL DE CARÁCTER TRANSITORIO	0.00	0.00	0.00	0.00	0.00	0.00	
a3) REMUNERACIONES ADICIONALES Y ESPECIALES	9,142,199.27	265,186.72	9,407,385.99	9,407,385.99	9,407,385.99	0.00	
a4) SEGURIDAD SOCIAL	4,220,928.00	-342,233.04	3,878,694.96	3,878,694.96	3,878,694.96	0.00	
a5) OTRA PRESTACIONES SOCIALES Y ECONÓMICAS	276,591.12	-34,138.98	242,452.14	242,452.14	242,452.14	0.00	
a6) PREVISIONES	0.00	0.00	0.00	0.00	0.00	0.00	
a7) PAGO DE ESTÍMULOS A SERVIDORES PÚBLICOS	0.00	0.00	0.00	0.00	0.00	0.00	
<b>B. MATERIALES Y SUMINISTROS</b>	<b>2,124,400.25</b>	<b>656,715.22</b>	<b>2,781,115.47</b>	<b>2,781,115.47</b>	<b>2,781,115.47</b>	<b>0.00</b>	
b1) MATERIALES DE ADMINISTRACIÓN, EMISIÓN DE DOCUMENTOS Y ARTÍCULOS OFICIALE	139,230.00	148,002.71	287,232.71	287,232.71	287,232.71	0.00	
b2) ALIMENTOS Y UTENSILIOS	1,275,325.64	23,991.67	1,299,317.31	1,299,317.31	1,299,317.31	0.00	
b3) MATERIAS PRIMAS Y MATERIALES DE PRODUCCIÓN Y COMERCIALIZACIÓN	0.00	163.53	163.53	163.53	163.53	0.00	
b4) MATERIALES Y ARTÍCULOS DE CONSTRUCCIÓN Y DE REPARACIÓN	168,795.00	-37,727.24	131,067.76	131,067.76	131,067.76	0.00	
b5) PRODUCTOS QUÍMICOS, FARMACÉUTICOS Y DE LABORATORIO	58,300.00	9,040.96	67,340.96	67,340.96	67,340.96	0.00	
b6) COMBUSTIBLES, LUBRICANTES Y ADITIVOS	198,831.60	474,680.43	673,512.03	673,512.03	673,512.03	0.00	
b7) VESTUARIO, BLANCOS, FRENDA DE PROTECCIÓN Y ARTÍCULOS DEPORTIVOS	5,760.00	2,395.82	8,155.82	8,155.82	8,155.82	0.00	
b8) MATERIALES Y SUMINISTROS PARA SEGURIDAD	0.00	0.00	0.00	0.00	0.00	0.00	
b9) HERRAMIENTAS, REFACCIONES Y ACCESORIOS MENORES	278,158.01	36,167.32	314,325.33	314,325.33	314,325.33	0.00	
<b>C. SERVICIOS GENERALES</b>	<b>1,380,137.89</b>	<b>-71,042.03</b>	<b>1,309,095.86</b>	<b>1,309,095.86</b>	<b>1,309,095.86</b>	<b>0.00</b>	
c1) SERVICIOS BÁSICOS	72,588.00	4,523.00	77,111.00	77,111.00	77,111.00	0.00	
c2) SERVICIOS DE ARRENDAMIENTO	0.00	0.00	0.00	0.00	0.00	0.00	
c3) SERVICIOS PROFESIONALES, CIENTÍFICOS, TÉCNICOS Y OTROS SERVICIOS	112,600.00	58,211.20	170,811.20	170,811.20	170,811.20	0.00	
c4) SERVICIOS FINANCIEROS, BANCARIOS Y COMERCIALES	34,277.10	1,588.45	35,865.55	35,865.55	35,865.55	0.00	
c5) SERVICIOS DE INSTALACIÓN, REPARACIÓN, MANTENIMIENTO Y CONSERVACIÓN	68,700.15	-484.06	68,216.09	68,216.09	68,216.09	0.00	
c6) SERVICIOS DE COMUNICACIÓN SOCIAL Y PUBLICIDAD	2,500.00	-2,500.00	0.00	0.00	0.00	0.00	
c7) SERVICIOS DE TRASLADO Y VIÁTICOS	4,456.64	-2,509.64	1,949.00	1,949.00	1,949.00	0.00	
c8) SERVICIOS OFICIALES	19,347.00	234,122.22	253,469.22	253,469.22	253,469.22	0.00	
c9) OTROS SERVICIOS GENERALES	1,065,667.00	-363,993.20	701,673.80	701,673.80	701,673.80	0.00	
<b>D. TRANSFERENCIAS, ASIGNACIONES, SUBSIDIOS Y OTRAS AYUDAS</b>	<b>197,554.98</b>	<b>65,356.25</b>	<b>262,911.23</b>	<b>262,911.23</b>	<b>262,911.23</b>	<b>0.00</b>	
d1) TRANSFERENCIAS INTERNAS Y ASIGNACIONES AL SECTOR PÚBLICO	0.00	0.00	0.00	0.00	0.00	0.00	
d2) TRANSFERENCIAS AL RESTO DEL SECTOR PÚBLICO	0.00	0.00	0.00	0.00	0.00	0.00	
d3) SUBSIDIOS Y SUBVENCIÓNES	197,554.98	65,356.25	262,911.23	262,911.23	262,911.23	0.00	
d4) AYUDAS SOCIALES	0.00	0.00	0.00	0.00	0.00	0.00	
d5) PENSIONES Y JUBILACIONES	0.00	0.00	0.00	0.00	0.00	0.00	
d6) TRANSFERENCIAS A FIDEICOMISOS, MANDATOS Y DÍTOS ANALÓGOS	0.00	0.00	0.00	0.00	0.00	0.00	
d7) TRANSFERENCIAS A LA SEGURIDAD SOCIAL	0.00	0.00	0.00	0.00	0.00	0.00	
d8) DONATIVOS	0.00	0.00	0.00	0.00	0.00	0.00	
d9) TRANSFERENCIAS AL EXTERIOR	0.00	0.00	0.00	0.00	0.00	0.00	
<b>E. BIENES MUEBLES, INMUEBLES E INTANGIBLES</b>	<b>768,484.00</b>	<b>1,782,938.48</b>	<b>2,551,422.48</b>	<b>2,551,422.48</b>	<b>2,551,422.48</b>	<b>0.00</b>	
e1) MOBILIARIO Y EQUIPO DE ADMINISTRACIÓN	0.00	314,899.27	314,899.27	314,899.27	314,899.27	0.00	
e2) MOBILIARIO Y EQUIPO EDUCACIONAL Y RECREATIVO	0.00	487,478.73	487,478.73	487,478.73	487,478.73	0.00	



**SAN FELIPE DEL PROGRESO 3030**

**ESTADO ANALITICO DEL EJERCICIO DEL PRESUPUESTO DE EGRESOS DETALLADO - LDF  
CLASIFICACION POR OBJETO DEL GASTO (CAPITULO Y CONCEPTO)**

DEL 1 DE ENERO AL 31 DE DICIEMBRE DE 2021

( P E S O S )

CONCEPTO (c)	EGRESOS					SUB EJERCICIO
	APROBADO (d)	AMPLIACIONES / (REDUCCIONES)	MODIFICADO	DEVENGADO	PAGADO	
63) EQUIPO E INSTRUMENTAL MEDICO Y DE LABORATORIO	671,484.00	383,760.48	1,055,244.48	1,055,244.48	1,055,244.48	0.00
64) VEHICULOS Y EQUIPO DE TRANSPORTE	80,000.00	613,800.00	693,800.00	693,800.00	693,800.00	0.00
65) EQUIPO DE OFENSA Y SEGURIDAD	0.00	0.00	0.00	0.00	0.00	0.00
66) MAQUINARIA, OTROS EQUIPOS Y HERRAMIENTAS	17,000.00	-17,000.00	0.00	0.00	0.00	0.00
67) ACTIVOS BIOLÓGICOS	0.00	0.00	0.00	0.00	0.00	0.00
68) BIENES INMUEBLES	0.00	0.00	0.00	0.00	0.00	0.00
69) ACTIVOS INTANGIBLES	0.00	0.00	0.00	0.00	0.00	0.00
F. INVERSION PUBLICA	0.00	0.00	0.00	0.00	0.00	0.00
f1) OBRA PUBLICA EN BIENES DE DOMINIO PUBLICO	0.00	0.00	0.00	0.00	0.00	0.00
f2) OBRA PUBLICA EN BIENES PROPIOS	0.00	0.00	0.00	0.00	0.00	0.00
f3) PROYECTOS PRODUCTIVOS Y ACCIONES DE FOMENTO	0.00	0.00	0.00	0.00	0.00	0.00
G. INVERSIONES FINANCIERAS Y OTRAS PROVISIONES	0.00	0.00	0.00	0.00	0.00	0.00
g1) INVERSIONES PARA EL FOMENTO DE ACTIVIDADES PRODUCTIVAS	0.00	0.00	0.00	0.00	0.00	0.00
g2) ACCIONES Y PARTICIPACIONES DE CAPITAL	0.00	0.00	0.00	0.00	0.00	0.00
g3) COMPRA DE TITULOS Y VALORES	0.00	0.00	0.00	0.00	0.00	0.00
g4) CONCESION DE PRESTAMOS	0.00	0.00	0.00	0.00	0.00	0.00
g5) INVERSIONES EN FIDEICOMISOS, MANDATOS Y OTROS ANALOGOS FIDEICOMISO DE DESASTRES NATURALES (INFORMATIVO)	0.00	0.00	0.00	0.00	0.00	0.00
g6) OTRAS INVERSIONES FINANCIERAS	0.00	0.00	0.00	0.00	0.00	0.00
g7) PROVISIONES PARA CONTINGENCIAS Y OTRAS EROGACIONES ESPECIALES	0.00	0.00	0.00	0.00	0.00	0.00
H. PARTICIPACIONES Y APORTACIONES	0.00	0.00	0.00	0.00	0.00	0.00
n1) PARTICIPACIONES	0.00	0.00	0.00	0.00	0.00	0.00
n2) APORTACIONES	0.00	0.00	0.00	0.00	0.00	0.00
n3) CONVENIOS	0.00	0.00	0.00	0.00	0.00	0.00
I. DEUDA PUBLICA	0.00	0.00	0.00	0.00	0.00	0.00
i1) AMORTIZACION DE LA DEUDA PUBLICA	0.00	0.00	0.00	0.00	0.00	0.00
i2) INTERESES DE LA DEUDA PUBLICA	0.00	0.00	0.00	0.00	0.00	0.00
i3) COMISIONES DE LA DEUDA PUBLICA	0.00	0.00	0.00	0.00	0.00	0.00
i4) GASTOS DE LA DEUDA PUBLICA	0.00	0.00	0.00	0.00	0.00	0.00
i5) COSTO POR COBERTURAS	0.00	0.00	0.00	0.00	0.00	0.00
i6) APOYOS FINANCIEROS	0.00	0.00	0.00	0.00	0.00	0.00
i7) ADEUDOS DE EJERCICIOS FISCALES ANTERIORES (ADEPAS)	0.00	0.00	0.00	0.00	0.00	0.00
<b>II. Gasto Etiquetado ((I+A+B+C+D+E+F+G+H+I))</b>	<b>0.00</b>	<b>0.00</b>	<b>0.00</b>	<b>0.00</b>	<b>0.00</b>	<b>0.00</b>
A. SERVICIOS PERSONALES	0.00	0.00	0.00	0.00	0.00	0.00
a1) REMUNERACIONES AL PERSONAL DE CARÁCTER PERMANENTE	0.00	0.00	0.00	0.00	0.00	0.00
a2) REMUNERACIONES AL PERSONAL DE CARÁCTER TRANSITORIO	0.00	0.00	0.00	0.00	0.00	0.00
a3) REMUNERACIONES ADICIONALES Y ESPECIALES	0.00	0.00	0.00	0.00	0.00	0.00
a4) SEGURIDAD SOCIAL	0.00	0.00	0.00	0.00	0.00	0.00
a5) OTRA PRESTACIONES SOCIALES Y ECONOMICAS	0.00	0.00	0.00	0.00	0.00	0.00
a6) PREVISIONES	0.00	0.00	0.00	0.00	0.00	0.00
a7) PAGO DE ESTIMULOS A SERVIDORES PUBLICOS	0.00	0.00	0.00	0.00	0.00	0.00



**SAN FELIPE DEL PROGRESO 3030**  
**ESTADO ANALITICO DEL EJERCICIO DEL PRESUPUESTO DE EGRESOS DETALLADO - LDF**  
**CLASIFICACION POR OBJETO DEL GASTO (CAPITULO Y CONCEPTO)**

DEL 1 DE ENERO AL 31 DE DICIEMBRE DE 2021

( P E S O S )

CONCEPTO (c)	EGRESOS					SUB EJERCICIO
	APROBADO (d)	AMPLIACIONES / (REDUCCIONES)	MODIFICADO	DEVENGADO	PAGADO	
B. MATERIALES Y SUMINISTROS	0.00	0.00	0.00	0.00	0.00	0.00
B1) MATERIALES DE ADMINISTRACION, EMISION DE DOCUMENTOS Y ARTICULOS OFICIALE	0.00	0.00	0.00	0.00	0.00	0.00
B2) ALIMENTOS Y UTENSILIOS	0.00	0.00	0.00	0.00	0.00	0.00
B3) MATERIAS PRIMAS Y MATERIALES DE PRODUCCION Y COMERCIALIZACION	0.00	0.00	0.00	0.00	0.00	0.00
B4) MATERIALES Y ARTICULOS DE CONSTRUCCION Y DE REPARACION	0.00	0.00	0.00	0.00	0.00	0.00
B5) PRODUCTOS QUIMICOS, FARMACEUTICOS Y DE LABORATORIO	0.00	0.00	0.00	0.00	0.00	0.00
B6) COMBUSTIBLES, LUBRICANTES Y ADITIVOS	0.00	0.00	0.00	0.00	0.00	0.00
B7) VESTUARIO, BLANCOS, PRENDAS DE PROTECCION Y ARTICULOS DEPORTIVOS	0.00	0.00	0.00	0.00	0.00	0.00
B8) MATERIALES Y SUMINISTROS PARA SEGURIDAD	0.00	0.00	0.00	0.00	0.00	0.00
B9) HERRAMIENTAS, REFACCIONES Y ACCESORIOS MENORES	0.00	0.00	0.00	0.00	0.00	0.00
C. SERVICIOS GENERALES	0.00	0.00	0.00	0.00	0.00	0.00
C1) SERVICIOS BASICOS	0.00	0.00	0.00	0.00	0.00	0.00
C2) SERVICIOS DE ARRENDAMIENTO	0.00	0.00	0.00	0.00	0.00	0.00
C3) SERVICIOS PROFESIONALES, CIENTIFICOS, TECNICOS Y OTROS SERVICIOS	0.00	0.00	0.00	0.00	0.00	0.00
C4) SERVICIOS FINANCIEROS, BANCARIOS Y CDMERCALES	0.00	0.00	0.00	0.00	0.00	0.00
C5) SERVICIOS DE INSTALACION, REPARACION, MANTENIMIENTO Y CONSERVACION	0.00	0.00	0.00	0.00	0.00	0.00
C6) SERVICIOS DE COMUNICACION SOCIAL Y PUBLICIDAD	0.00	0.00	0.00	0.00	0.00	0.00
C7) SERVICIOS DE TRASLADO Y VIATICOS	0.00	0.00	0.00	0.00	0.00	0.00
C8) SERVICIOS OFICIALES	0.00	0.00	0.00	0.00	0.00	0.00
C9) OTROS SERVICIOS GENERALES	0.00	0.00	0.00	0.00	0.00	0.00
D. TRANSFERENCIAS, ASIGNACIONES, SUBSIDIOS Y OTRAS AYUDAS	0.00	0.00	0.00	0.00	0.00	0.00
D1) TRANSFERENCIAS INTERNAS Y ASIGNACIONES AL SECTOR PUBLICO	0.00	0.00	0.00	0.00	0.00	0.00
D2) TRANSFERENCIAS AL RESTO DEL SECTOR PUBLICO	0.00	0.00	0.00	0.00	0.00	0.00
D3) SUBSIDIOS Y SUBVENCIONES	0.00	0.00	0.00	0.00	0.00	0.00
D4) AYUDAS SOCIALES	0.00	0.00	0.00	0.00	0.00	0.00
D5) PENSIONES Y JUBILACIONES	0.00	0.00	0.00	0.00	0.00	0.00
D6) TRANSFERENCIAS A FIDEICOMISOS, MANDATOS Y OTROS ANALOGOS	0.00	0.00	0.00	0.00	0.00	0.00
D7) TRANSFERENCIAS A LA SEGURIDAD SOCIAL	0.00	0.00	0.00	0.00	0.00	0.00
D8) DONATIVOS	0.00	0.00	0.00	0.00	0.00	0.00
D9) TRANSFERENCIAS AL EXTERIOR	0.00	0.00	0.00	0.00	0.00	0.00
E. BIENES MUEBLES, INMUEBLES E INTANGIBLES	0.00	0.00	0.00	0.00	0.00	0.00
E1) MOBILIARIO Y EQUIPO DE ADMINISTRACION	0.00	0.00	0.00	0.00	0.00	0.00
E2) MOBILIARIO Y EQUIPO EDUCACIONAL Y RECREATIVO	0.00	0.00	0.00	0.00	0.00	0.00
E3) EQUIPO E INSTRUMENTAL MEDICO Y DE LABORATORIO	0.00	0.00	0.00	0.00	0.00	0.00
E4) VEHICULOS Y EQUIPO DE TRANSPORTE	0.00	0.00	0.00	0.00	0.00	0.00
E5) EQUIPO DE DEFENSA Y SEGURIDAD	0.00	0.00	0.00	0.00	0.00	0.00
E6) MADUINARIA, OTROS EQUIPOS Y HERRAMIENTAS	0.00	0.00	0.00	0.00	0.00	0.00
E7) ACTIVOS BIOLÓGICOS	0.00	0.00	0.00	0.00	0.00	0.00
E8) BIENES INMUEBLES	0.00	0.00	0.00	0.00	0.00	0.00
E9) ACTIVOS INTANGIBLES	0.00	0.00	0.00	0.00	0.00	0.00
F. INVERSION PUBLICA	0.00	0.00	0.00	0.00	0.00	0.00
F1) OBRA PUBLICA EN BIENES DE DOMINIO PUBLICO	0.00	0.00	0.00	0.00	0.00	0.00



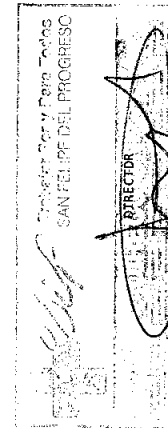
**SAN FELIPE DEL PROGRESO 3030**

**ESTADO ANALITICO DEL EJERCICIO DEL PRESUPUESTO DE EGRESOS DETALLADO - LDF  
CLASIFICACION POR OBJETO DEL GASTO (CAPITULO Y CONCEPTO)**

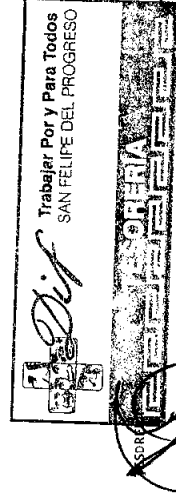
DEL 1 DE ENERO AL 31 DE DICIEMBRE DE 2021

( P E S O S )

CONCEPTO (c)	EGRESOS						SUB EJERCICIO
	APROBADO (d)	AMPLIACIONES / (REDUCCIONES)	MODIFICADO	DEVENGADO	PAGADO		
12) OBRA PUBLICA EN BIENES PROPIOS	0.00	0.00	0.00	0.00	0.00	0.00	0.00
13) PROYECTOS PRODUCTIVOS Y ACCIONES DE FIDEMTO	0.00	0.00	0.00	0.00	0.00	0.00	0.00
G. INVERSIONES FINANCIERAS Y OTRAS PROVISIONES	0.00	0.00	0.00	0.00	0.00	0.00	0.00
91) INVERSIONES PARA EL FOMENTO DE ACTIVIDADES PRODUCTIVAS	0.00	0.00	0.00	0.00	0.00	0.00	0.00
92) ACCIONES Y PARTICIPACIONES DE CAPITAL	0.00	0.00	0.00	0.00	0.00	0.00	0.00
93) COMPRA DE TITULOS Y VALORES	0.00	0.00	0.00	0.00	0.00	0.00	0.00
94) CONCESION DE PRESTAMOS	0.00	0.00	0.00	0.00	0.00	0.00	0.00
95) INVERSIONES EN FIDECOMISOS, MANDATOS Y OTROS ANALOGOS	0.00	0.00	0.00	0.00	0.00	0.00	0.00
96) OTRAS INVERSIONES FINANCIERAS	0.00	0.00	0.00	0.00	0.00	0.00	0.00
97) PROVISIONES PARA CONTINGENCIAS Y OTRAS ERROGACIONES ESPECIALES	0.00	0.00	0.00	0.00	0.00	0.00	0.00
H. PARTICIPACIONES Y APORTACIONES	0.00	0.00	0.00	0.00	0.00	0.00	0.00
I. DEUDA PUBLICA	0.00	0.00	0.00	0.00	0.00	0.00	0.00
11) PARTICIPACIONES	0.00	0.00	0.00	0.00	0.00	0.00	0.00
12) APORTACIONES	0.00	0.00	0.00	0.00	0.00	0.00	0.00
13) CONVENIOS	0.00	0.00	0.00	0.00	0.00	0.00	0.00
1) AMORTIZACION DE LA DEUDA PUBLICA	0.00	0.00	0.00	0.00	0.00	0.00	0.00
2) INTERESES DE LA DEUDA PUBLICA	0.00	0.00	0.00	0.00	0.00	0.00	0.00
3) COMISIONES DE LA DEUDA PUBLICA	0.00	0.00	0.00	0.00	0.00	0.00	0.00
4) GASTOS DE LA DEUDA PUBLICA	0.00	0.00	0.00	0.00	0.00	0.00	0.00
5) COSTO POR COBERTURAS	0.00	0.00	0.00	0.00	0.00	0.00	0.00
6) APOYOS FINANCIEROS	0.00	0.00	0.00	0.00	0.00	0.00	0.00
7) ADEUDOS DE EJERCICIOS FISCALES ANTERIORES (ADEFAS)	0.00	0.00	0.00	0.00	0.00	0.00	0.00
<b>III. Total de Egresos (III = I + II)</b>	<b>31,519,599.91</b>	<b>1,600,726.87</b>	<b>33,119,326.78</b>	<b>33,119,326.78</b>	<b>33,119,326.78</b>	<b>33,119,326.78</b>	<b>0.00</b>



ING. JOSUE SEGURA DE JESUS



L.C YEDID MIRANDA MATIAS

ING. JOSUE SEGURA DE JESUS